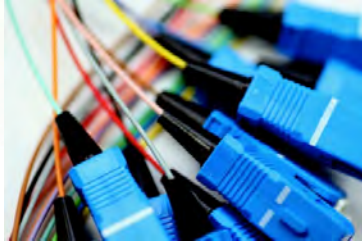


## 単心コネクタ技術指導

わずかな費用で御社も光コネクタ技術を導入しませんか?

導入費：250万円～(設備費含む)



### 初心者大歓迎!!

光ファイバを触ったことのないお客様にもご理解していただけるように3日間の指導者及び立ち上げプログラムをご用意しています。

### 高い技術力

長年にわたり培った高い技術で指導いたします。

### 設備費用込

当社が扱っている程度のよい中古設備が導入費に含まれています。  
(十分な在庫を準備しておりますが、在庫がなくなり次第順次新品に切り替わります。)



### 丁寧なアフターフォロー

立ち上げ後のアフターフォローもご利用いただけます(有償)。  
製品の信頼性試験もお受けすることができます(有償)。

#### <指導内訳>

項目	仕様		備考	
指導	対象者	初心者1名		
	指導製品	SCコネクタ付Φ0.9心線(1m)		
	指導日数	3日間		
	指導内容	1)光ファイバ概論講義 2)光ファイバ作業指導 3)サンプル作製(実作業) サンプル作製からIL測定まで		
準備物	工程	設備	試作材料	副資材
	接着剤作製	脱泡機	接着剤2.2g 2袋	軟膏容器 1個
	被覆剥き	被覆剥き治具	Φ0.9ファイバ心線 20m	アルコール 50ml ペンコット数枚
	接着固定	加熱器 エステティシャン (刃10枚+屑入1個付)	SCフェルール 30個	注射器 1セット 爪楊枝 30本
	研磨	研磨機 研磨治具		研磨シート 1セット(各1枚) ・ 耐水ペーパー ・ D9A5/D3H5/D1E5/S0R5 研磨液(LOP5) 50ml
	端面検査	顕微鏡		くるるんぱつSmart 1個
	組立	組立治具	SCハウジング30個	
	IL測定	IL測定機		